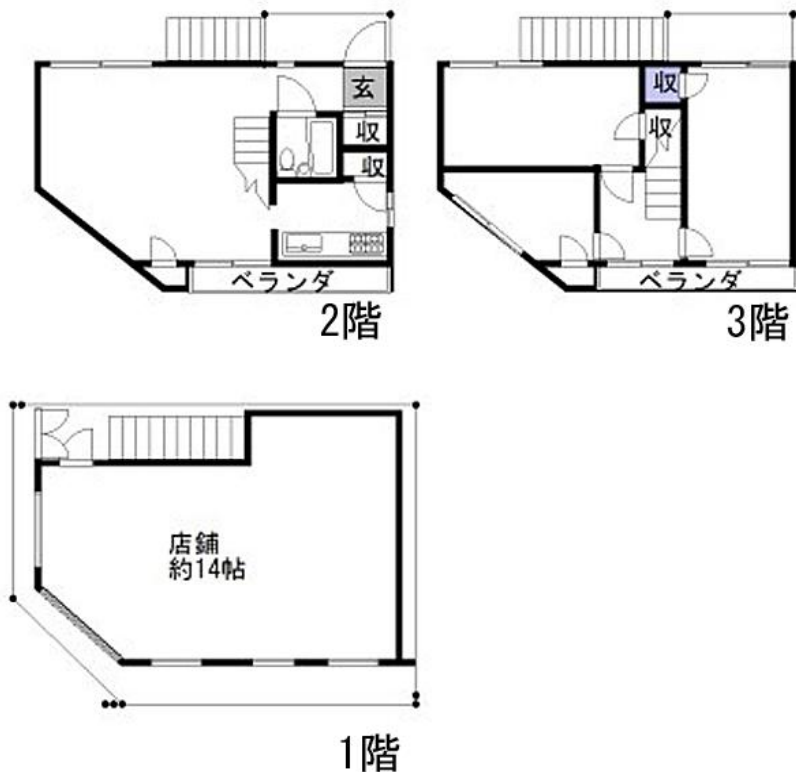


山陰本線

# 花園駅

徒歩12分

- 店舗(一棟貸し)●北東角、太子道通に面す●屋上有り
- JR『花園』駅・地下鉄東西線『太秦天神川』の2WAYアクセス
- 旬の食材が豊富に揃う『ライフ太秦店』まで徒歩9分



<b>店舗(一戸建)</b>	
賃料	<b>160,000円</b>
専有面積	<b>105.74m<sup>2</sup>(31.98坪)</b>
名称	
所在地	京都府京都市右京区太秦安井馬塚町
交通	山陰本線 花園駅 徒歩12分 京都市東西線 太秦天神川駅 徒歩14分
礼金	無 保証金 400,000円
保険料	仲介手数料
駐車場	無
賃貸保証料	更新料 無
契約期間	3年
入居可能日	相談
構造	鉄骨造
土地面積	
築年月	1978年12月 取引態様 専任
接道状況	
用途地域	
設備	利用可能沿線:2沿線利用可,利用可能駅:3駅以上 利用可,ガス:都市ガス,水道:公営水道,污水:公共下水
備考	582402※その他の新景観法の指定に基づきます。 ●解約引:20万円

※図面と現況が異なる場合は現況を優先させていただきます。



センチュリー21ハウスネット関西 西ノ京店

TEL. **0120-289-021**

センチュリー21加盟店 ハウスネット関西株式会社  
〒6168077 京都府京都市右京区太秦安井馬塚町2-8

- 京都府知事(4)第11266号
- FAX. 075-813-5507
- URL: <http://century-21.cc>
- Email: [info@century-21.cc](mailto:info@century-21.cc)

センチュリー21の加盟店は、すべて独立・自営です。

