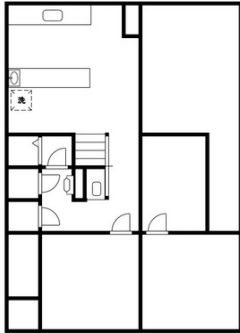


京福北野線

# 北野白梅町駅

バス5分

- 学生限定 ■2台駐車可
- 月々29,800円（ネット使用料等込）
- 礼金不要 ■保証会社・保証人・火災保険不要



1F

※現在改装中のため、間取り変更の可能性があります。



2F



<b>貸家</b>			
賃料	29,800円		
間取	6DK		
名称			
所在地	京都府京都市北区衣笠開牛町		
交通	京福北野線 北野白梅町駅 バス5分金閣寺道降車 徒歩8分		
礼金	無	敷金	1ヵ月
保険料	仲介手数料		
駐車場	有り無料2台可		
賃貸保証料			更新料
契約期間			
入居可能日	即引渡し可		
構造	木造 2階建		
専有面積	69.55㎡(21.03坪)		
築年月	1937年01月	向き	
間取明細			
学校	金閣小学校 1298m 衣笠中学校 1410m		
設備	ガス：都市ガス,水道：公営水道,汚水：公共下水,雑排水：公共下水,駐車可能台数：2台可,礼金：不要,敷金：1ヶ月		
取引態様	専任		
備考			

※図面と現況が異なる場合は現況を優先させていただきます。

**CENTURY 21**

ハウスネット関西

センチュリー21 ハウスネット関西 円町店

TEL. **0120-021-313**

センチュリー21加盟店 ハウスネット関西株式会社  
〒6048457 京都府京都市中京区西ノ京馬代町20-6

■京都府知事(5)第11266号

■FAX. 075-465-5506

■URL: <https://century-21.cc/>

■Email: [enmachi@century-21.cc](mailto:enmachi@century-21.cc)

センチュリー21の加盟店は、すべて独立・自営です。

