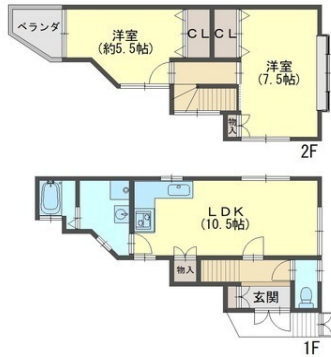


東海道本線

長岡京駅

バス15分

- オール電化住宅 ■ 敷金・礼金・駐車場代0円 ■ ペット相談可
- 京阪バス「久我の社」歩6分 ■ 前道6m ■ R2年7月ハウスクリーニング済
- スーパー歩8分、コンビニ歩7分



貸家			
賃料	68,000円		
間取	2LDK		
名称			
所在地	京都府京都市伏見区羽束師鴨川町		
交通	東海道本線 長岡京駅 バス15分久我の社降車 停歩6分		
礼金	無	敷金	無
共益費	2,000円	仲介手数料	1ヵ月
保険料		更新料	
駐車場	有り無料1台可		
賃貸保証料	加入要 20,000円	更新料	
契約期間			
入居可能日	即引渡し可		
構造	木造 2階建		
専有面積	80.72㎡(24.41坪)		
築年月	1996年06月	向き	南
間取明細			
学校	久我の杜小学校 315m 神川中学校 1244m		
設備	ガス：無、水道：公営水道、汚水：公共下水、雑排水：公共下水		
取引態様	一般		
備考	<ul style="list-style-type: none"> ■ スーパー歩8分 ■ コンビニ歩7分 ■ ドラッグストア歩10分 ■ 郵便局歩10分 ■ 京都中央信用金庫歩6分 ■ JA歩10分 		

※図面と現況が異なる場合は現況を優先させていただきます。

CENTURY 21

ハウスネット関西

センチュリー21 ハウスネット関西 円町店

TEL. 0120-021-313

センチュリー21加盟店 ハウスネット関西株式会社
〒6048457 京都府京都市中京区西ノ京馬代町20-6

■ 京都府知事(5)第11266号

■ FAX. 075-465-5506

■ URL: <https://century-21.cc/>

■ Email: enmachi@century-21.cc

センチュリー21の加盟店は、すべて独立・自営です。

