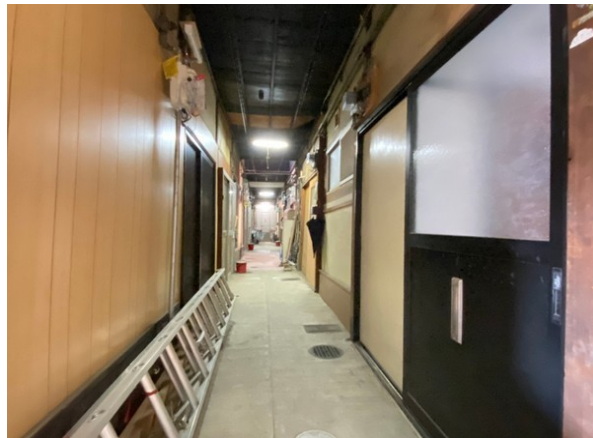
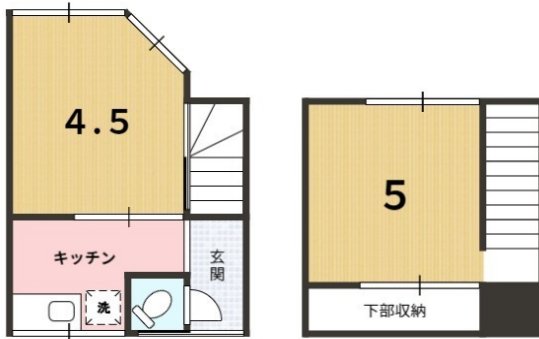


京都市東西線

二条駅

徒歩10分

- 現況2階建：延床約28.33m²
- 地下鉄東西線二条駅歩10分
- 冷蔵庫・洗濯機・全室照明付



貸家			
賃料	35,000円		
間取	2K		
名称			
所在地	京都府京都市中京区聚楽廻西町		
交通	京都市東西線 二条駅 徒歩10分		
礼金	1ヵ月	敷金	1ヵ月
保険料	要 15,000円	仲介手数料	
駐車場	無		
賃貸保証料	加入要 14,000円	更新料	1ヵ月
契約期間			
入居可能日	即引渡し可		
構造	木造 1階建		
専有面積	15.37m ² (4.64坪)		
築年月	1950年01月	向き	
間取明細			
学校	朱雀第二小学校 629m 西ノ京中学校 1208m		
設備	ガス：都市ガス、水道：公営水道、汚水：公共下水、雑排水：公共下水、利用可能沿線：2沿線利用可、利用可能駅：2駅利用可、バス停徒歩3分以内、駅まで平坦、平坦地、閑静な住宅地、ディンプルキー、全居室洋室、キッチンに窓、トイレ：専用、フローリング、フローリング部分：全居室フローリング、室内洗濯機置場、収納、収納広さ：1間半、押入、階段下収納、リフォーム：内装リフォーム済、壁紙張替済		
取引態様	専任		
備考	<ul style="list-style-type: none"> ■朱雀第二小学校歩8分、西ノ京中学校歩15分 ■業務スーパー歩11分 ■ミニストップ歩4分 ■築不詳 ■エアコン設置相談可（家賃プラス3000円×2年） 		

※図面と現況が異なる場合は現況を優先させていただきます。

CENTURY 21

ハウスネット関西

センチュリー21 ハウスネット関西 円町店

TEL. **0120-021-313**

センチュリー21加盟店 ハウスネット関西株式会社
〒6048457 京都府京都市中京区西ノ京馬代町20-6

■京都府知事(5)第11266号

■FAX. 075-465-5506

■URL: <https://century-21.cc/>

■Email: enmachi@century-21.cc

センチュリー21の加盟店は、すべて独立・自営です。

