

叡山電鉄

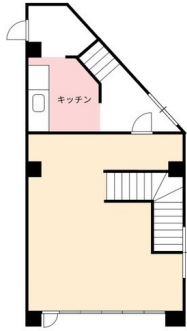
# 修学院駅

徒歩4分

- 叡山電鉄修学院駅歩4分、京都市烏丸線松ヶ崎駅歩20分
- 店舗付住宅■角部屋■1・2Fメゾネット■軽飲食店可
- ペット可



1F：49.31㎡



2F：49.31㎡



マンション			
賃料	190,000円		
間取	2K		
名称	ハイツエンペラー修学院		
所在地	京都府京都市左京区山端寺町田町		
交通	叡山電鉄 修学院駅 徒歩4分		
礼金	無	保証金	4ヵ月
保険料	要 15,000円	仲介手数料	1ヵ月
駐車場	無		
賃貸保証料	加入要 20,000円	更新料	1ヵ月
契約期間			
入居可能日	即引渡し可		
構造	鉄筋コンクリート造 7階建/地下1階の1階		
専有面積	98.62㎡(29.83坪)		
築年月	1973年12月	向き	
間取明細			
学校	修学院小学校 476m 修学院中学校 1159m		
設備	ガス：都市ガス,水道：公営水道,汚水：公共下水,雑排水：公共下水		
取引態様	仲介		
備考	<ul style="list-style-type: none"> <li>■修学院小学校歩6分、修学院中学校歩15分</li> <li>■フレスコ・八百民歩4分、いかりライクス歩5分、生鮮館なかむら歩14分</li> <li>■セブンイレブン歩4分、ファミリーマート歩5分、ローソン歩9分</li> <li>■ダックス歩2分、ココカラファイン歩10分、ドラッグユタカ歩15分</li> <li>■八田内科歩6分、ことう内科歩8分■山端児童公園歩1分</li> <li>■京都山端郵便局歩5分</li> <li>■附属建物：物置3.51m2</li> <li>■町内会費：200円/月</li> </ul>		

※図面と現況が異なる場合は現況を優先させていただきます。

**CENTURY 21**

ハウスネット関西

センチュリー21 ハウスネット関西 円町店

TEL. **0120-021-313**

センチュリー21加盟店 ハウスネット関西株式会社  
〒6048457 京都府京都市中京区西ノ京馬代町20-6

■京都府知事(5)第11266号

■FAX. 075-465-5506

■URL: <https://century-21.cc/>

■Email: [enmachi@century-21.cc](mailto:enmachi@century-21.cc)

センチュリー21の加盟店は、すべて独立・自営です。

