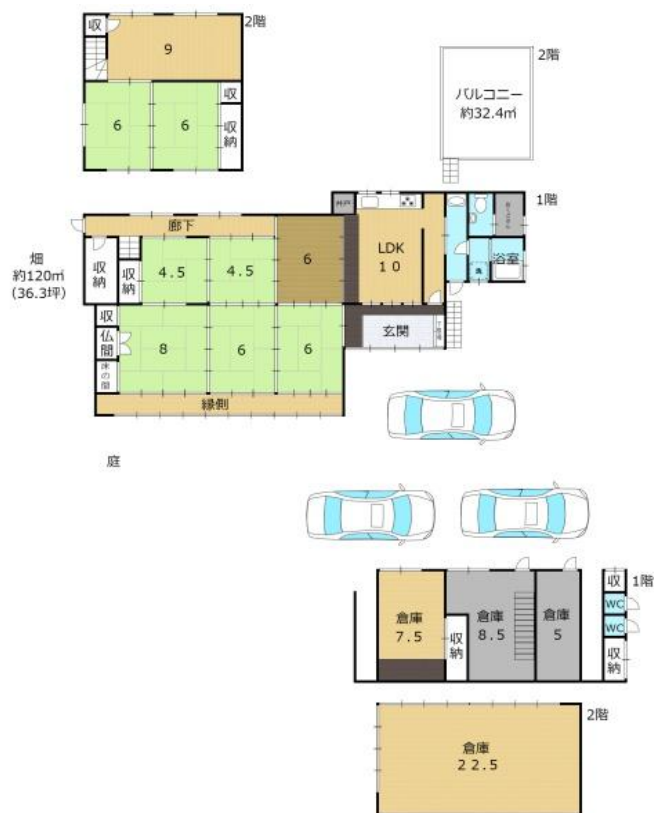


湖西線

おごと温泉駅

徒歩29分



貸家

120,000円

賃料

9LDK

間取

名称

所在地 滋賀県大津市仰木6丁目

交通 湖西線 おごと温泉駅 徒歩29分

礼金

1ヵ月

敷金

1ヵ月

保険料

要 20,000円

仲介手数料

1ヵ月

駐車場

有り無料

賃貸保証料

加入要 1ヵ月

更新料

1ヵ月

契約期間

2年

入居可能日

即引渡し可

構造

木造 2階建

専有面積

194.73㎡(58.9坪)

築年月

1989年01月

向き

南

間取明細

学校

仰木小学校 511m 仰木中学校 878m

設備

ガス：LPG,水道：公営水道,污水：個別浄化槽,雑排水：浄化槽,高台に立地,閑静な住宅地,緑豊かな住宅地,田園風景,間口：10m以上,田舎暮らし,バイク置場,駐輪場,倉庫,離れ,駐車可能台数：3台可,大型車庫,日当たり良好,部屋向き：南向き,バルコニー：バルコニー有,専用庭,庭広さ：10坪以上,南庭,縁側,和室,和室8帖以上,続き和室,床の間,土間,システムキッチン,洗面所

取引態様

仲介

備考

■倉庫部分有 木造かわら葺2階建 1階39.86m² 2階34.4m² 合計74.26m² トイレ汲取

※図面と現況が異なる場合は現況を優先させていただきます。

CENTURY 21

ハウスネット関西

センチュリー21 ハウスネット関西 円町店

TEL. 0120-021-313

センチュリー21加盟店 ハウスネット関西株式会社
〒6048457 京都府京都市中京区西ノ京馬代町20-6

■京都府知事(5)第11266号

■FAX. 075-465-5506

■URL: <https://century-21.cc/>■Email: enmachi@century-21.cc

センチュリー21の加盟店は、すべて独立・自営です。

